


Dell Studio™ 1557/1558 Servicehåndbog

[Før du starter](#)
[Basedæksel](#)
[Harddisk](#)
[Hukommelse](#)
[Kommunikationskort](#)
[Møntcellebatteriet](#)
[Centralt kontroldæksel](#)
[Tastatur](#)
[Skærm](#)
[Strømknækort](#)
[Kamera \(valgfri\)](#)
[Håndledsstøtte](#)
[Højtalermodul](#)

[Internt kort med trådløs Bluetooth®-teknologi](#)
[Optisk drev](#)
[ExpressCard-kort](#)
[AC-adaptorkonnektor](#)
[USB-konnektor](#)
[Systemkortmodul](#)
[Processorens kølelegeme](#)
[Processormodul](#)
[Blæser](#)
[Subwoofermodul](#)
[Batteriåsemodul](#)
[Flashopdatering af BIOS](#)

Bemærk, forsigtig og advarsel

 **OBS!** Et OBS! angiver vigtige oplysninger, som hjælper med at bruge computeren bedre.

 **FORSIGTIG:** Et **FORSIGTIG** angiver en potentiel beskadigelse af hardware eller datatab, hvis instruktionerne ikke følges.

 **ADVARSEL:** En **ADVARSEL** angiver en risiko for tingskade, legemsbeskadigelse eller død.

Information i dette dokument kan ændres uden varsel.
© 2009 Dell Inc. Alle rettigheder forbeholdt.

Enhver form for gengivelse af disse materialer er uden skriftlig tilladelse fra Dell Inc. strengt forbudt.

Varemærker, der er anvendt i denne tekst: *Dell* og *DELL*-logoet er varemærker, tilhørende Dell Inc.; *Bluetooth* er et registreret varemærke, der ejes af Bluetooth SIG, Inc. og bruges af Dell under licens; *Microsoft*, *Windows*, *Windows Vista* og *Windows Vista*-startknapplogoet er enten handelsmærker eller registrerede varemærker tilhørende Microsoft Corporation i USA og/eller andre lande.

Andre handelsmærker og handelsnavne kan være anvendt i dette dokument til enten at henvise til deres ejere eller deres produkter. Dell Inc. frasiger sig enhver interesse eller tingslig ret til andre navne end sine egne.

Model PP39L

September 2009 Rev. A00

[Tilbage til indholdssiden](#)

Basedæksel

Dell Studio™ 1557/1558 Servicehåndbog

- [Fjernelse af bunddækslet](#)
- [Påsætning af bunddækslet](#)

- ⚠ ADVARSEL:** Læs sikkerhedsinformationen, der blev sendt med computeren, før der udføres arbejde i den. For yderligere information om "best practices" bedes du se overensstemmelseserklæringen på www.dell.com/regulatory_compliance.
- ⚠ ADVARSEL:** Før udførelse af disse procedurer skal computeren slukkes, AC-adapteren frakobles fra el-stikkontakten og computeren, modemmet skal frakobles fra vægkonnektoren og computeren, og alle andre eksterne kabler skal fjernes fra computeren.
- ⚠ FORSIGTIG:** For at undgå elektrostatisk afladning, skal du have jordforbindelse ved at bruge en jordforbindelsesstrap om håndledet eller ved periodisk at berøre en ikke-malet metaloverflade (som f.eks. konnektoren bag på computeren).
- ⚠ FORSIGTIG:** Computeren må kun repareres af en certificeret servicetekniker. Beskadigelse pga. servicering, der ikke er autoriseret af Dell™, dækkes ikke af garantien.
- ⚠ FORSIGTIG:** For at forhindre skade på systemkortet, skal det primære batteri fjernes (se [Før udførelse af arbejde inde i computeren](#)), før der udføres arbejde inde i computeren.

Fjernelse af bunddækslet

1. Kontrollér, at computeren er slukket.
2. Fjern batteriet (se [Før udførelse af arbejde inde i computeren](#)).
3. Løsn de tre fastholdelsesskruer på basedækslet og løft basedækslet af computeren i en vinkel, som vist på figuren.



1	basedæksel	2	taster (4)
3	fastholdelsesskruer (3)		

Påsætning af bunddækslet

1. Tilpas tasterne på basedækslet til bunden af computeren.
2. Spænd de tre fastholdelsesskruer på basedækslet.
3. Skub batteriet ind i batteribåsen, til det klikker på plads.

[Tilbage til indholdssiden](#)

[Tilbage til indholdssiden](#)

Før du starter

Dell Studio™ 1557/1558 Servicehåndbog

- [Anbefalet værktøj](#)
- [Sådan slukkes der for computeren](#)
- [Før udførelse af arbejde inde i computeren](#)

Denne håndbog indeholder procedurer til fjernelse og installation af komponenterne på computeren. Medmindre andet er anført, forudsætter hver procedure at:

- 1 Du har udført trinnene i [Før udførelse af arbejde inde i computeren](#).
- 1 Du har læst de sikkerhedsoplysninger, som fulgte med computeren.
- 1 Når der udskiftes en komponent, er den originale allerede fjernet, hvis en sådan var installeret.

Anbefalet værktøj

Procedurerne i dette dokument kræver eventuelt følgende værktøj:

- 1 Lille, almindelig skruetrækker
- 1 Phillips-skruetrækker
- 1 En lille plastiksyl
- 1 Eksekverbart Flash BIOS-opdateringsprogram på support.dell.com

Sådan slukkes der for computeren


 **FORSIGTIG: For at undgå datatab bør du gemme og lukke alle åbne filer og lukke alle åbne programmer, inden du slukker computeren.**

1. Gem og luk alle åbne filer, og luk alle åbne programmer.
2. For at lukke for operativsystemet:

Windows Vista®:

Klik på **Start** , klik på pilen  og klik derefter på **Nedluk**.






Windows® 7:

Klik på **Start**  og klik derefter på **Nedluk**.

3. Kontrollér, at computeren er slukket. Hvis computeren og de tilsluttede enheder ikke blev slukket automatisk, da operativsystemet blev lukket, skal du trykke på strømknapen og holde den trykket ned, indtil computeren slukker.

Før udførelse af arbejde inde i computeren

Brug følgende sikkerhedsinstruktioner som hjælp til at sørge for din egen sikkerhed og for at beskytte computeren og arbejdsmiljøet mod potentiel beskadigelse.

-  **ADVARSEL:** Læs sikkerhedsinformationen, der blev sendt med computeren, før der udføres arbejde i den. For yderligere information om "best practices" bedes du se overensstemmelseserklæringen på www.dell.com/regulatory_compliance.
-  **FORSIGTIG:** Computeren må kun repareres af en certificeret servicetekniker. Beskadigelse pga. servicering, der ikke er autoriseret af Dell, dækkes ikke af din garanti.
-  **FORSIGTIG:** For at undgå elektrostatisk afladning bør du jordforbinde dig selv ved hjælp af en jordforbindelsesstrap eller ved jævnlige at røre ved en umalet metaloverflade (f.eks. en konektor på bagsiden af computeren).
-  **FORSIGTIG:** Håndtér komponenter og kort forsigtigt. Rør ikke ved komponenternes eller kortenes kontaktområder. Hold et kort i dets kanter. Hold en komponent som f.eks. en processor ved dens kanter og ikke ved dens ben.
-  **FORSIGTIG:** Ved frakobling af et kabel skal du trække i dets konektor eller dets trækflig, ikke i selve kablet. For kableforbindelser med låsetaster skal der trykkes indad på låsetasterne for at løsne kablet. Ved tilslutning af et kabel skal du sørge for, at kablet vender rigtigt og er ført lige ind for at undgå at beskadige kablet og/eller kabletens ben.

1. Sørg for, at arbejdsoverfladen er jævn og ren for at forhindre, at computerdækslet bliver ridset.
2. Sluk computeren (se [Sådan slukkes der for computeren](#)) og alle tilsluttede enheder.

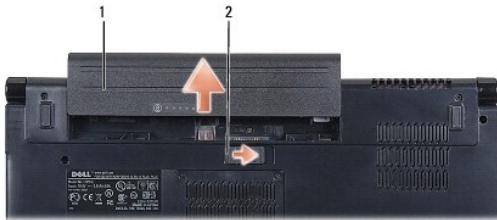
△ FORSIGTIG: Hvis du vil frakoble et netværkskabel, skal du først koble kablet fra computeren og derefter koble det fra netværksenheden.

3. Frakobl alle telefon- og netværkskabler fra computeren.
4. Frakobl computeren og alle tilsluttede enheder fra deres stikkontakter.
5. Fjern alle tilsluttede enheder fra computeren.
6. Tryk og udskyd alle installerede kort fra ExpressCard-slottet og 8-i-1 hukommelseskortlæseren.

△ FORSIGTIG: For at undgå skade på systemkortet skal du fjerne batteriet fra batteribåsen, før du foretager service på computeren.

△ FORSIGTIG: For at undgå beskadigelse af computeren, må du kun bruge det batteri, der er beregnet til denne specifikke Dell-computer. Brug ikke batterier, som er beregnet til andre Dell-computere.

7. Vend computeren om.
8. Skub batterioplåsningen, indtil den klikker på plads.
9. Skub batteriet ud af båsen.



1	batteri	2	batterioplåsning
---	---------	---	------------------

10. Vend computeren med oversiden opad, åbn skærmen og tryk på tænd/sluk-knappen for at jordforbinde systemkortet.

[Tilbage til indholdssiden](#)

[Tilbage til indholdssiden](#)

Flashopdatering af BIOS

Dell Studio™ 1557/1558 Servicehåndbog

1. Tænd for computeren.
2. Gå til Dell Supports hjemmeside på support.dell.com.
3. Klik på **Drivere & Downloads** → **Vælg model**.
4. Placér BIOS-opdateringsfilen på din computer:


 **OBS!** Servicetagen på computeren er placeret i bunden af computeren.

Hvis du har computerens servicetag:

- a. Klik på **Indtast en servicetag**.
- b. Indtast computerens servicetag i feltet **Indtast en servicetag**; klik på **Udfør** og fortsæt til [trin 5](#).

Hvis du ikke har computerens servicetag:

- a. Vælg produkttype på listen **Vælg produktfamilje**.
- b. Vælg produktmærke på listen **Vælg produktlinje**.
- c. Vælg produktets modelnummer på listen **Vælg produktmodel**.

 **OBS!** Hvis du har valgt en anden model og ønsker at starte forfra, skal du klikke på **Start forfra** på øverst til højre for menuen.

- d. Klik på **Bekræft**.
5. Der vises en liste over resultater på skærmen. Klik på **BIOS**.
 6. Klik på **Hent nu** for at hente den seneste BIOS-fil. Vinduet **Filoverførsel** vises.
 7. Klik på **Gem** for at gemme filen på skrivebordet. Filen hentes til dit skrivebord.
 8. Klik på **Luk**, hvis vinduet **Overførsel gennemført** vises. Filikonet vises på dit skrivebord og har samme titel, som den hentede BIOS-opdateringsfil.
 9. Dobbeltklik på filikonet på skrivebordet og følg instruktionerne på skærbilledet.

[Tilbage til indholdssiden](#)

[Tilbage til indholdssiden](#)

Internt kort med trådløs Bluetooth®-teknologi

Dell Studio™ 1557/1558 Servicehåndbog

- [Fjernelse af WPAN/Bluetooth-kort](#)
- [Genanbringelse af Bluetooth-kort](#)

⚠ ADVARSEL: Læs sikkerhedsinformationen, der blev sendt med computeren, før der udføres arbejde i den. For yderligere information om "best practices" bedes du se overensstemmelseserklæringen på www.dell.com/regulatory_compliance.

⚠ FORSIGTIG: Computeren må kun repareres af en certificeret servicetekniker. Beskadigelse pga. servicering, der ikke er autoriseret af Dell™, dækkes ikke af garantien.

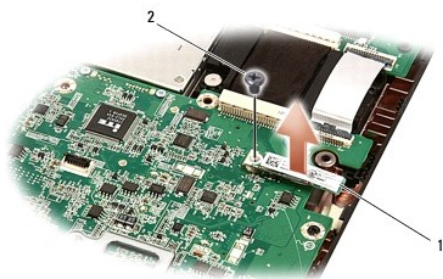
⚠ FORSIGTIG: For at undgå elektrostatisk afladning bør du jordforbinde dig selv ved hjælp af en jordforbindelsesstrap eller ved jævnlige at røre ved en umalet metaloverflade (f.eks. en konektor på computeren).

⚠ FORSIGTIG: For at forhindre skade på systemkortet, skal det primære batteri fjernes (se [Før udførelse af arbejde inde i computeren](#)), før der udføres arbejde inde i computeren.

Hvis du har bestilt et internt kort med trådløs Bluetooth-teknologi sammen med computeren, er det allerede installeret.

Fjernelse af WPAN/Bluetooth-kort

1. Følg procedurerne i [Før du starter](#).
2. Fjern håndledsstøtten (se [Fjernelse af håndledsstøtten](#)).
3. Fjern skruen, der fæstner Bluetooth-kortet til systemkortet.
4. Træk Bluetooth-kortet op for at koble det fra systemkortkonnektoren.



1	Bluetooth-kort	2	skruer
---	----------------	---	--------

Genanbringelse af Bluetooth-kort

1. Følg procedurerne i [Før du starter](#).
2. Flugt konnektoren på Bluetooth-kortet med konnektoren på systemkortet og tryk på Bluetooth-kortet, indtil det sidder helt fast.
3. Fjern skruen, der fæstner Bluetooth-kortet til systemkortet.
4. Genanbring håndledsstøtten (se [Genanbringelse af håndledsstøtten](#)).

[Tilbage til indholdssiden](#)

[Tilbage til indholdssiden](#)

Kamera (valgfri)

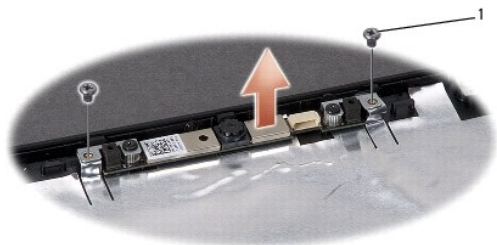
Dell Studio™ 1557/1558 Servicehåndbog

- [Fjernelse af kameramodulet](#)
- [Genanbringelse af kameramodulet](#)

- ⚠ ADVARSEL:** Læs sikkerhedsinformationen, der blev sendt med computeren, før der udføres arbejde i den. For yderligere information om "best practices" bedes du se overensstemmelseserklæringen på www.dell.com/regulatory_compliance.
- ⚠ FORSIGTIG:** For at undgå elektrostatisk afladning, skal du have jordforbindelse ved at bruge en jordforbindelsesstrap om håndledet eller ved periodisk at berøre en ikke-malet metaloverflade (som f.eks. konnektoren bag på computeren).
- ⚠ FORSIGTIG:** Computeren må kun repareres af en certificeret servicetekniker. Beskadigelse pga. servicering, der ikke er autoriseret af Dell™, dækkes ikke af garantien.
- ⚠ FORSIGTIG:** For at forhindre skade på systemkortet, skal det primære batteri fjernes (se [Før udførelse af arbejde inde i computeren](#)), før der udføres arbejde inde i computeren.
-

Fjernelse af kameramodulet

1. Følg procedurerne i [Før du starter](#).
2. Fjern skærmpanelet (se [Fjernelse af skærmpanelet](#)).
3. Fjern de to skruer, der fæstner kameraet til skærmdækslet.
4. Løft kameramodulet fra skærmdækslet.



1	skruer (2)
---	------------

Genanbringelse af kameramodulet

1. Følg procedurerne i [Før du starter](#).
 2. Genanbring de to skruer, der fæstner kameramodulet til displaydækslet.
 3. Fjern skærmpanelet (se [Genanbringelse af skærmpanelet](#)).
-

[Tilbage til indholdssiden](#)

[Tilbage til indholdssiden](#)

Centralt kontroldæksel

Dell Studio™ 1557/1558 Servicehåndbog

- [Fjernelse af det centrale kontroldæksel](#)
- [Genanbringelse af det centrale kontroldæksel](#)

- ⚠ ADVARSEL:** Læs sikkerhedsinformationen, der blev sendt med computeren, før der udføres arbejde i den. For yderligere information om "best practices" bedes du se overensstemmelseserklæringen på www.dell.com/regulatory_compliance.
- ⚠ FORSIGTIG:** For at undgå elektrostatisk afladning, skal du have jordforbindelse ved at bruge en jordforbindelsesstrap om håndledet eller ved periodisk at berøre en ikke-malet metaloverflade (som f.eks. konnektoren bag på computeren).
- ⚠ FORSIGTIG:** Computeren må kun repareres af en certificeret servicetekniker. Beskadigelse pga. servicering, der ikke er autoriseret af Dell™, dækkes ikke af garantien.
- ⚠ FORSIGTIG:** For at forhindre skade på systemkortet, skal det primære batteri fjernes (se [Før udførelse af arbejde inde i computeren](#)), før der udføres arbejde inde i computeren.
-

Fjernelse af det centrale kontroldæksel

1. Følg procedurerne i [Før du starter](#).
2. I batteribåsen fjernes skruen, der fæstner det centrale kontroldæksel.



3. Vend computeren om og åbn skærmen så meget som muligt.
4. Lirk det centrale kontroldækslet af med en plastiksyl, idet der startes ved batteribåsen bag på computeren.
5. Lirk det centrale kontroldækslet af.



1	centralkontrol dæksel
---	-----------------------

Genanbringelse af det centrale kontroldæksel

1. Følg procedurerne i [Før du starter](#).
2. Flugt tapperne under det centrale kontroldæksel med åbningerne på håndledsstøtten, og klem dækslet på plads.
3. Luk skærmen og vend computeren om.
4. I batteribåsen genanbringes skruen, der fæstner det centrale kontroldæksel.
5. Skub batteriet ind i batteribåsen, til det klikker på plads.

[Tilbage til indholdssiden](#)

[Tilbage til indholdssiden](#)

Møntcellebatteriet

Dell Studio™ 1557/1558 Servicehåndbog

- [Fjernelse af møntcellebatteriet](#)
- [Genanbringelse af møntcellebatteriet](#)

- ⚠ ADVARSEL:** Læs sikkerhedsinformationen, der blev sendt med computeren, før der udføres arbejde i den. For yderligere information om "best practices" bedes du se overensstemmelseserklæringen på www.dell.com/regulatory_compliance.
- ⚠ FORSIGTIG:** For at undgå elektrostatisk afladning, skal du have jordforbindelse ved at bruge en jordforbindelsesstrap om håndledet eller ved periodisk at berøre en ikke-malet metaloverflade (som f.eks. konnektoren bag på computeren).
- ⚠ FORSIGTIG:** Computeren må kun repareres af en certificeret servicetekniker. Beskadigelse pga. servicering, der ikke er autoriseret af Dell™, dækkes ikke af garantien.
- ⚠ FORSIGTIG:** For at forhindre skade på systemkortet, skal det primære batteri fjernes (se [Før udførelse af arbejde inde i computeren](#)), før der udføres arbejde inde i computeren.
-

Fjernelse af møntcellebatteriet

1. Følg procedurerne i [Før du starter](#).
2. Fjern basedækslet (se [Fjernelse af bunddækslet](#)).
3. Brug en plastiksyl til at lirke møntcellebatteriet op af båsen.



1	møntcellebatteri	2	plastiksyl
---	------------------	---	------------

Genanbringelse af møntcellebatteriet

1. Følg procedurerne i [Før du starter](#).
 2. Hold møntcellebatteriet med den positive side opad.
 3. Skub møntcellebatteriet ind i båsen og tryk let indtil det hopper på plads i båsen.
 4. Genanbring basedækslet (se [På sætning af bunddæksel](#)).
-

[Tilbage til indholdssiden](#)

[Tilbage til indholdssiden](#)

Processormodul

Dell Studio™ 1557/1558 Servicehåndbog

- [Fjernelse af processormodulet](#)
- [Genanbringelse af processormodulet](#)

- ⚠ ADVARSEL:** Læs sikkerhedsinformationen, der blev sendt med computeren, før der udføres arbejde i den. For yderligere information om "best practices" bedes du se overensstemmelseserklæringen på www.dell.com/regulatory_compliance.
- ⚠ FORSIGTIG:** For at undgå elektrostatisk afladning, skal du have jordforbindelse ved at bruge en jordforbindelsesstrap om håndledet eller ved periodisk at berøre en ikke-malet metaloverflade (som f.eks. konnektoren bag på computeren).
- ⚠ FORSIGTIG:** For at forhindre ustabil kontakt mellem ZIF-soklens skrue og processoren, når denne fjernes eller genanbringes, skal der trykkes let på midten af processoren, mens skruen drejes.
- ⚠ FORSIGTIG:** For at undgå skade på processoren skal skruetrækkeren holdes vinkelret på processoren, når skruen drejes.
- ⚠ FORSIGTIG:** Computeren må kun repareres af en certificeret servicetekniker. Beskadigelse pga. servicering, der ikke er autoriseret af Dell™, dækkes ikke af garantien.
- ⚠ FORSIGTIG:** For at forhindre skade på systemkortet, skal det primære batteri fjernes (se [Før udførelse af arbejde inde i computeren](#)), før der udføres arbejde inde i computeren.
-

Fjernelse af processormodulet

1. Følg procedureerne i [Før du starter](#).
2. Fjern processorens kølelegeme (se [Fjernelse af processorens kølelegeme](#)).
3. Brug en lille almindelig skruetrækker og drej ZIF-soklens skrue mod uret, til den stopper, for at løsne ZIF-soklen.



1	ZIF-soklens kamskrue	2	ZIF-sokkel
---	----------------------	---	------------

- ⚠ FORSIGTIG:** For at sikre maksimal afkøling for processoren må varmeoverførselsområderne på processorens termiske kølemodul ikke berøres. Olie fra huden kan reducere varmeoverførselsevnen fra de termiske plader.
- ⚠ FORSIGTIG:** Træk modulet lige op, når processormodulet fjernes. Vær forsigtig med ikke at bøje benene på processormodulet.
4. Løft processormodulet fra ZIF-soklen.
-

Genanbringelse af processormodulet

⚠ OBS! Hvis du installerer en ny processor, vil du modtage et nyt termisk kølemodul, som inkluderer en påsat termisk plade, eller du modtager en ny termisk plade sammen med et teknisk ark, der illustrerer korrekt installation.

1. Følg procedurerne i [Før du starter](#).
2. Flugt ben-1 hjørnet af processormodulet med ben-1 hjørnet på ZIF-soklen og sæt derefter processormodulet i.

⚠ OBS! Ben-1-hjørnet af processormodulet har en trekant, der placerer ben-1-hjørnet på trekanten af ben-1-hjørnet på ZIF-soklen.

Når processormodulet sidder korrekt, flugter alle fire hjørne i den samme højde. Hvis et eller flere hjørner af modulet er højere, end de andre, sidder modulet ikke korrekt.



1	ZIF-soklens kamskrue	2	ZIF-sokkel
3	ben-1 hjørne		

⚠ FORSIGTIG: For at undgå skade på processoren skal skruetrækkeren holdes vinkelret på processoren, når skruen drejes.

3. Spænd ZIF-soklen ved at dreje kamskruen i urets retning, så processoren fæstnes til systemkortet.
4. Genanbring processorens kølelegeme (se [Genanbringelse af processorens kølelegeme](#)).

[Tilbage til indholdssiden](#)

[Tilbage til indholdssiden](#)

Processorens kølelegeme

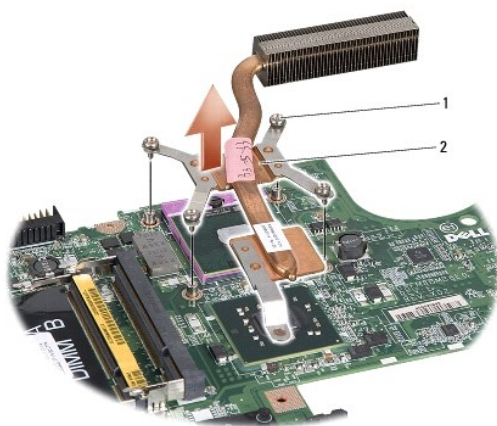
Dell Studio™ 1557/1558 Servicehåndbog

- [Fjernelse af processorens kølelegeme](#)
- [Genanbringelse af processorens kølelegeme](#)

- ⚠ **ADVARSEL:** Læs sikkerhedsinformationen, der blev sendt med computeren, før der udføres arbejde i den. For yderligere information om "best practices" bedes du se overensstemmelseserklæringen på www.dell.com/regulatory_compliance.
- ⚠ **ADVARSEL:** Hvis processorens kølelegeme fjernes fra computeren, mens det er varmt, må metalkabinettet ikke fjernes fra processorens kølelegeme.
- ⚠ **FORSIGTIG:** For at undgå elektrostatisk afladning, skal du have jordforbindelse ved at bruge en jordforbindelsesstrap om håndledet eller ved periodisk at berøre en ikke-malet metaloverflade (som f.eks. konnektoren bag på computeren).
- ⚠ **FORSIGTIG:** Computeren må kun repareres af en certificeret servicetekniker. Beskadigelse pga. servicering, der ikke er autoriseret af Dell™, dækkes ikke af garantien.
- ⚠ **FORSIGTIG:** For at forhindre skade på systemkortet, skal det primære batteri fjernes (se [Før udførelse af arbejde inde i computeren](#)), før der udføres arbejde inde i computeren.

Fjernelse af processorens kølelegeme

1. Følg procedurerne i [Før du starter](#).
2. Fjern det optiske drev i (se [Fjernelse af et optisk drev](#)).
3. Frakobl ExpressCard-kabler fra deres respektive konnektorer på systemkortet (se [Fjernelse af ExpressCard-kortet](#)).
4. Frakobl konnektorkablet til AC-adapteren, USB-kablet, ventilationskablet og subwooferkablet fra deres respektive konnektorer på systemkortet (se [Fjernelse af systemkortmodulet](#)).
5. Fjern de seks skruer, der fæstner systemkortet til computerbasen.
6. Vend systemkortet om.
7. Løsn de fire fastholdesskruer på den termale ventilationsanordning på processordækslet i rækkefølge (som vist på processorens kølelegeme).




1	fastholdesskruer (4)	2	processorens kølelegeme
---	----------------------	---	-------------------------

8. Løft processorens kølelegeme ud af computeren.

Genanbringelse af processorens kølelegeme

- ⚠ **OBS!** Den originale termiske plade kan genbruges, hvis den originale processor og kølelegeme geninstalleres sammen. Hvis enten processoren eller kølelegemet udskiftes, skal den termiske plade, der leveres i kittet, anvendes for at sikre, at der opnås termisk konduktivitet.

 **OBS!** Denne procedure antager, at processorens kølelegeme allerede er fjernet og nu kan udskiftes.

1. Følg procedurerne i [Før du starter](#).
2. Tilpas de fire fastholdelsesskruer på det termiske ventilationsmoduls processordæksel med skruehullerne på systemkortet, og stram skruerne i rækkefølge.
3. Udskift systemkortet på computerbasen.
4. Udskift de seks skruer, der fastgør systemkortet til computerbasen.
5. Tilslut konnektorkablet til AC-adapteren, USB-kablet, ventilationskablet og subwooferkablet fra deres respektive konnektorer på systemkortet (se [Isætning af systemkortmodulet](#)).
6. Tilslut ExpressCard-kablerne til deres respektive konnektorer på systemkortet (se [Isætning af ExpressCard-kortet](#)).
7. Genanbring det optiske drev (se [Genanbringelse af det optiske drev](#)).
8. Skub batteriet ind i batteribåsen, til det klikker på plads.

[Tilbage til indholdssiden](#)

[Tilbage til indholdssiden](#)

Skærm

Dell Studio™ 1557/1558 Servicehåndbog

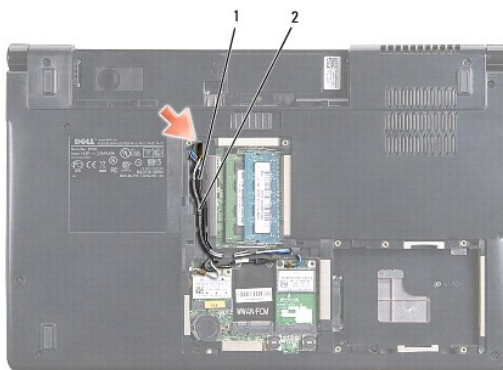
- [Skærmmodul](#)
- [Skærmindfatning](#)
- [Skærmpanel](#)
- [Skærmhængsler](#)

Skærmmodul

- ⚠ **ADVARSEL:** Læs sikkerhedsinformationen, der blev sendt med computeren, før der udføres arbejde i den. For yderligere information om "best practices" bedes du se overensstemmelseserklæringen på www.dell.com/regulatory_compliance.
- ⚠ **FORSIGTIG:** For at undgå elektrostatisk afladning, skal du have jordforbindelse ved at bruge en jordforbindelsesstrap om håndledet eller ved periodisk at berøre en ikke-malet metaloverflade (som f.eks. konnektoren bag på computeren).
- ⚠ **FORSIGTIG:** Computeren må kun repareres af en certificeret servicetekniker. Beskadigelse pga. servicering, der ikke er autoriseret af Dell™, dækkes ikke af garantien.
- ⚠ **FORSIGTIG:** For at forhindre skade på systemkortet, skal det primære batteri fjernes (se [Før udførelse af arbejde inde i computeren](#)), før der udføres arbejde inde i computeren.

Fjernelse af skærmmodulet

1. Følg procedurerne i [Før du starter](#).
2. Fjern basedækslet (se [Fjernelse af bunddækslet](#)).
3. Træk antennekablerne ud af minikortet.
4. Løft antennekablet fra sikkerhedstasterne og løsn dem fra kabelføringskanalen.



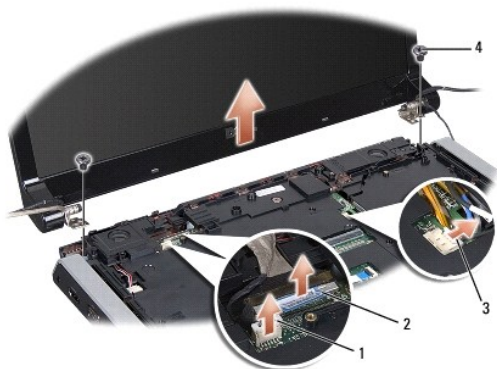
1	sikkerhedstaster	2	antennekabler
---	------------------	---	---------------

5. Fjern de to skruer, der fæstner skærmmodulet til bunden af computeren.



6. Fjern det centrale kontrol-dæksel (se [Fjernelse af det centrale kontrol-dæksel](#)).
7. Fjern tastaturet (se [Fjernelse af tastaturet](#)).

8. Frakobl kamerakabel, skærmkabel og strømknappens kabel fra deres respektive konnektorer på systemkortet, og frigør dette fra føringsskinne.
9. Træk antennekablerne fra styringshullet og løsn dem fra deres føringsskanal.
10. Fjern de to skruer, som fæstner skærmmodul til computerbunden.



1	kamerakabelkonnektor	2	skærmkablens konnektor
3	strømknappens kabelkonnektor	4	skruer (2)

11. Løft skærmmodul af computerbasen.

Genanbringelse af skærmmodul

1. Følg procedurene i [Før du starter](#).
2. Flugt skærmhængslerne med hullerne i computerens bund, og sænk derefter skærmen på plads.
3. Genanbring de to skruer, som fæstner skærmmodul til computerbunden.
4. Skub antennekablerne igennem føringshullet på computeren.
5. Sæt kamerakabel, skærmkabel og strømknappens kabel fast i deres føringsskinne.
6. Til kamerakabel, skærmkabel og strømknappens kabler til deres konnektorer på systemkortet.
- OBS!** Sørg for at skærm- og kamerakabler ligger korrekt og fæstnede under sikkerhedstappene.
7. Genanbring tastaturet (se [Genanbringelse af tastaturet](#)).
8. Genanbring det centrale kontroldekselet (se [Genanbringelse af det centrale kontroldekselet](#)).
9. Luk skærmen, og vend computeren om.
10. Genanbring de to skruer, som fæstner skærmmodul til computerbunden.
11. Genanbring minikort og forbind antennekablerne til det (se [Udskiftning af minikort](#)).
12. Genanbring basedækslet (se [På sætning af bunddekselet](#)).

Skærmindfatning

Fjernelse af skærmindfatningen

⚠ ADVARSEL: Følgende instruktioner gælder ikke for kant-til-kant-skærmpaneller, som ikke bør adskilles.

1. Følg procedurerne i [Før du starter](#).
2. Fjern skærmmodulet (se [Fjernelse af skærmmodulet](#)).

⚠ FORSIGTIG: Fjernelse af indfatningen fra bagsiden af skærmen kræver stor forsigtighed for at undgå beskadigelse af indfatningen og skærmpanelet.

3. Skub forsigtigt skærmindfatningen udad på alle fire sider for at løsne indfatningen fra skærmpanelet.



1 skærmindfatning

⚠ OBS! I nogle computere har skærmindfatningen evt. dobbeltklæbende tape i begge ender. For at undgå at beskadige skærmindfatningen, fjernes indfatningen forsigtigt for at frigøre den fra den dobbeltklæbende tape.

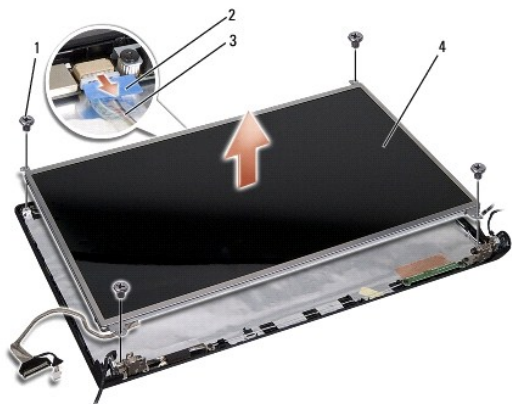
Genanbringelse af skærmindfatningen

1. Følg procedurerne i [Før du starter](#).
2. Start fra et vilkårligt hjørne og brug fingrene til forsigtigt at klemme skærmindfatningen på plads på skærmpanelet.
3. Genanbring skærmmodulet (se [Genanbringelse af skærmmodulet](#)).

Skærmpanel

Fjernelse af skærmpanelet

1. Følg procedurerne i [Før du starter](#).
2. Fjern skærmmodulet (se [Fjernelse af skærmmodulet](#)).
3. Fjern skærmindfatningen (se [Fjernelse af skærmindfatningen](#)).
4. Fjern de fire skruer, som fæstner skærmpanelet til skærmdækslet.
5. Brug kameraets trækflig til at frakoble kamerakablet fra konnektoren på kameraet.



1	skruer (4)	2	kamerakablets trækflig
3	kamerakabel	4	skærmpanel

6. Løft skærmpanelet ud af skærmdækslet.
7. Fjern de fire skruer (to på hver side af skærmpanelet), der fæstner skærmpanelets konsol og fjern skærmpanelets konsol.
8. Vend skærmpanelet om.



1	skærmpanelkonsoller (1 venstre, 1 højre)	2	skruer (4 i alt, 2 på hver side)
---	--	---	----------------------------------

9. Med skærmkablets trækflig frakobles skærmkablet fra skærmkortet.



1	skærmkablets konektor	2	skærmkabel
3	skærmkabels trækflig		

Genanbringelse af skærmpanelet

1. Følg procedurerne i [Før du starter](#).
2. Tilslut skærmkablet til kortet bag på skærmpanelet.

3. Genanbring de fire skruer (to på hver side af skærmpanelet) for at fæstne skærmkonsollerne til skærmpanelet.
 4. Tilslut kamerakablet til konnektoren på kameraet.
 5. Læg skruehullerne på skærmkonsollen over de korresponderende huller og førebene på topdækslet og sænk forsigtigt skærmpanelet på plads.
 6. Genanbring de fire skruer, som fæstner skærmpanelet til skærmdækslet.
 7. Genanbring skærmindfatningen (se [Genanbringelse af skærmindfatningen](#)).
 8. Genanbring skærmmodulet (se [Genanbringelse af skærmmodulet](#)).
-

Skærmhængsler

Fjernelse af skærmhængslerne

1. Følg procedurerne i [Før du starter](#).
2. Fjern skærmmodulet (se [Fjernelse af skærmmodulet](#)).
3. Fjern skærmpanelet uden at fjerne skærmkonsollen (se [Fjernelse af skærmpanelet](#)).
4. Fjern de to skruer (to på hver side), der fæstner skærmhængslerne til skærmdækslet.
5. Fjern skærmhængslerne.



1	skruer (2)	2	skærmhængsler (2)
---	------------	---	-------------------

Genanbringelse af skærmhængsler

1. Følg procedurerne i [Før du starter](#).
 2. Flugt hullerne på skærmhængslerne med hullerne på skærmdækslet og genanbring de to skruer (en på hver side), der fæstner skærmhængslerne til skærmdækslet.
 3. Fjern skærmpanelet (se [Genanbringelse af skærmpanelet](#)).
 4. Genanbring skærmmodulet (se [Genanbringelse af skærmmodulet](#)).
-

[Tilbage til indholdssiden](#)

[Tilbage til indholdssiden](#)

ExpressCard-kort

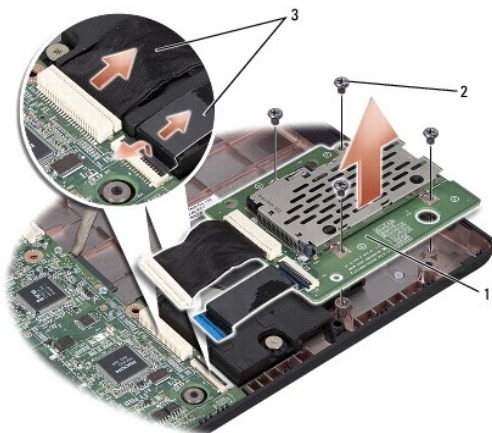
Dell Studio™ 1557/1558 Servicehåndbog

- [Fjernelse af ExpressCard-kortet](#)
- [Isætning af ExpressCard-kortet](#)

- ⚠ ADVARSEL:** Læs sikkerhedsinformationen, der blev sendt med computeren, før der udføres arbejde i den. For yderligere information om "best practices" bedes du se overensstemmelseserklæringen på www.dell.com/regulatory_compliance.
- ⚠ FORSIGTIG:** For at undgå elektrostatisk afladning, skal du have jordforbindelse ved at bruge en jordforbindelsesstrap om håndledet eller ved periodisk at berøre en ikke-malet metaloverflade (som f.eks. konnektoren bag på computeren).
- ⚠ FORSIGTIG:** Computeren må kun repareres af en certificeret servicetekniker. Beskadigelse pga. servicering, der ikke er autoriseret af Dell™, dækkes ikke af garantien.
- ⚠ FORSIGTIG:** For at forhindre skade på systemkortet, skal det primære batteri fjernes (se [Før udførelse af arbejde inde i computeren](#)), før der udføres arbejde inde i computeren.

Fjernelse af ExpressCard-kortet

1. Følg procedurerne i [Før du starter](#).
2. Fjern håndledsstøtten (se [Fjernelse af håndledsstøtten](#)).
3. Frakobl ExpressCard-kablerne fra konnektorerne på systemkortet.
4. Fjern de fire skruer, der fæstner ExpressCard-kortet til computerbasen, og fjern kortet.



1	ExpressCard-kort	2	skruer (4)
3	ExpressCard-kabler (2)		

Isætning af ExpressCard-kortet

1. Følg procedurerne i [Før du starter](#).
 2. Forbind ExpressCard-kortets kabler til systemkortets konnektorer.
 3. Anbring ExpressCard-kortet i position og genanbring de fire skruer, der fæstner ExpressCard-kortet.
- ⚠ FORSIGTIG:** Før computeren vendes, skal alle skruer genanbringes, og det skal kontrolleres, at der ikke er skruer, der ikke skal være, i computeren. Hvis dette ikke gøres, kan computeren blive beskadiget.

4. Genanbring håndledsstøtten (se [Genanbringelse af håndledsstøtten](#)).

[Tilbage til indholdssiden](#)

[Tilbage til indholdssiden](#)

Blæser

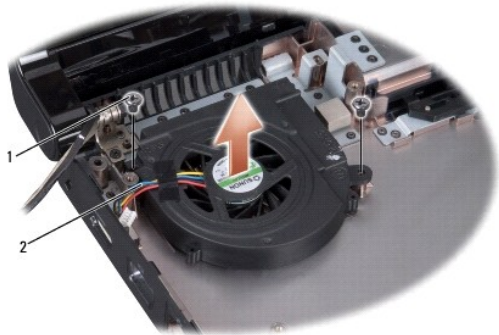
Dell Studio™ 1557/1558 Servicehåndbog

- [Fjernelse af blæseren](#)
- [Genanbringelse af blæseren](#)

- ⚠ ADVARSEL:** Læs sikkerhedsinformationen, der blev sendt med computeren, før der udføres arbejde i den. For yderligere information om "best practices" bedes du se overensstemmelseserklæringen på www.dell.com/regulatory_compliance.
- ⚠ FORSIGTIG:** For at undgå elektrostatisk afladning, skal du have jordforbindelse ved at bruge en jordforbindelsesstrap om håndledet eller ved periodisk at berøre en ikke-malet metaloverflade (som f.eks. konnektoren bag på computeren).
- ⚠ FORSIGTIG:** Computeren må kun repareres af en certificeret servicetekniker. Beskadigelse pga. servicering, der ikke er autoriseret af Dell™, dækkes ikke af garantien.
- ⚠ FORSIGTIG:** For at forhindre skade på systemkortet, skal det primære batteri fjernes (se [Før udførelse af arbejde inde i computeren](#)), før der udføres arbejde inde i computeren.

Fjernelse af blæseren

1. Følg procedurerne i [Før du starter](#).
2. Fjern det optiske drev i (se [Fjernelse af et optisk drev](#)).
3. Frakobl konnektorkablet til AC-adapteren, USB-kablet, blæserkablet og subwooferkablet fra deres respektive konnektorer på systemkortet.
4. Fjern de seks skruer, der fæstner systemkortet til computerbasen.
5. Løft systemkortet ud af computerbunden.
6. Fjern de to skruer, som fæstner kølblæseren til computerbunden.
7. Løft kølblæseren af computeren.



1	skruer (2)	2	blæserkabel
---	------------	---	-------------

Genanbringelse af blæseren

1. Følg procedurerne i [Før du starter](#).
2. Placér blæseren på computerbunden og genanbring de to skruer, der fæstner blæseren til computerbunden i igen.
3. Placér systemkortet på computerbunden.
4. Udskift de seks skruer, der fastgør systemkortet til computerbasen.

5. Forbind AC-adapterkablet, USB-kablet, blæserkablet og subwooferkablet til deres respektive konnektorer på systemkortet.
 6. Genanbring det optiske drev (se [Genanbringelse af det optiske drev](#)).
-

[Tilbage til indholdssiden](#)

[Tilbage til indholdssiden](#)

Harddisk

Dell Studio™ 1557/1558 Servicehåndbog

- [Fjernelse af harddisken](#)
- [Genanbringelse af harddisken](#)

- ⚠ **ADVARSEL:** Hvis harddisken fjernes fra computeren, mens drevet er varmt, må harddiskens metalkabinet ikke berøres.
- ⚠ **ADVARSEL:** Læs sikkerhedsinformationen, der blev sendt med computeren, før der udføres arbejde i den. For yderligere information om "best practices" bedes du se overensstemmelseserklæringen på www.dell.com/regulatory_compliance.
- ⚠ **FORSIGTIG:** For at undgå datatab skal der slukkes for computeren (se [Før udførelse af arbejde inde i computeren](#)), inden harddisken fjernes. Fjern ikke harddisken, mens computeren er tændt eller er i slumretilstand.
- ⚠ **FORSIGTIG:** Harddiske er ekstremt skrøbelige. Vær forsigtig ved håndtering af harddisken.
- ⚠ **FORSIGTIG:** Computeren må kun repareres af en certificeret servicetekniker. Beskadigelse pga. servicering, der ikke er autoriseret af Dell™, dækkes ikke af garantien.
- ⚠ **FORSIGTIG:** For at forhindre skade på systemkortet, skal det primære batteri fjernes (se [Før udførelse af arbejde inde i computeren](#)), før der udføres arbejde inde i computeren.
- ⚠ **OBS!** Dell garanterer ikke kompatibilitet og yder ikke support til harddiske, der kommer fra andre kilder end Dell.
- ⚠ **OBS!** Hvis der installeres en harddisk fra en kilde, der ikke er Dell, skal der installeres et operativsystem, drivere og hjælpeprogrammer på den nye harddisk (se [Dell teknologivejledning](#)).

Fjernelse af harddisken

1. Følg procedurerne i [Før du starter](#).
2. Fjern basedækslet (se [Fjernelse af bunddækslet](#)).
3. Fjern de fire skruer, der fæstner harddisken til computeren.
4. Skub harddisksamlingen til siden for at frakoble den fra harddiskkonnektoren og løft den ud af computerbasen.



1	harddiskmodul	2	skruer (4)
---	---------------	---	------------

5. Fjern de to skruer, der fæstner harddiskkonsollen til harddisken.
6. Skub harddisken ind i af harddiskkonsollen.



1	skruer (4)	2	harddiskkonsol
---	------------	---	----------------

△ **FORSIGTIG:** Hvis harddiskkonsollen ikke er i computeren, skal den opbevares i beskyttende antistatisk emballage. Se "Beskyttelse mod elektrostatisk afladning" i de sikkerhedsoplysninger, der blev sendt med computeren.

Genanbringelse af harddisken

1. Følg procedurerne i [Før du starter](#).
2. Tilpas skruehullerne på harddiskkonsollen med skruehullerne på harddisken og genanbring de fire skruer, der fæstner harddiskkonsollen til harddisken.
3. Anbring harddiskmodulet i computerbasen.
4. Skub harddisksamlingen ind i computeren for at tilslutte den til harddiskkonnektoren på systemkortet.
5. Udsift de fire skruer, der fastgør harddisken til computeren.
6. Genanbring basedækslet (se [På sætning af bunddæksel](#)).

△ **FORSIGTIG:** Før computeren vendes, skal alle skruer genanbringes, og det skal kontrolleres, at der ikke er skruer, der ikke skal være, i computeren. Hvis dette ikke gøres, kan computeren blive beskadiget.

△ **FORSIGTIG:** Følg ikke operativsystemets installationsproces, hvis harddisken er en Factory-Imaged Hard Drive (FIHD). Operativsystemet er allerede installeret i FIHD.

7. Installér operativsystem samt drivere og hjælpeprogrammer til computeren efter behov (se [Dell teknologivejledning](#)).

[Tilbage til indholdssiden](#)

[Tilbage til indholdssiden](#)

Tastatur

Dell Studio™ 1557/1558 Servicehåndbog

- [Fjernelse af tastaturet](#)
- [Genanbringelse af tastaturet](#)

- ⚠ ADVARSEL:** Læs sikkerhedsinformationen, der blev sendt med computeren, før der udføres arbejde i den. For yderligere information om "best practices" bedes du se overensstemmelseserklæringen på www.dell.com/regulatory_compliance.
- ⚠ FORSIGTIG:** For at undgå elektrostatisk afladning, skal du have jordforbindelse ved at bruge en jordforbindelsesstrap om håndledet eller ved periodisk at berøre en ikke-malet metaloverflade (som f.eks. konnektoren bag på computeren).
- ⚠ FORSIGTIG:** Computeren må kun repareres af en certificeret servicetekniker. Beskadigelse pga. servicering, der ikke er autoriseret af Dell™, dækkes ikke af garantien.
- ⚠ FORSIGTIG:** For at forhindre skade på systemkortet, skal det primære batteri fjernes (se [Før udførelse af arbejde inde i computeren](#)), før der udføres arbejde inde i computeren.

Fjernelse af tastaturet

1. Følg procedurerne i [Før du starter](#).
2. Fjern det centrale kontrol-dæksel (se [Fjernelse af det centrale kontrol-dæksel](#)).
3. Fjern de to skruer i toppen af tastaturet.

⚠ FORSIGTIG: Tastehætterne på tastaturet er skrøbelige og kan nemt forrykke sig, og det er tidskrævende at udskifte dem. Vær forsigtig under fjernelse og håndtering af tastaturet.

4. Løft tastaturet og hold det for at få adgang til tastaturkabelkonnektoren.
5. Frakobl tastaturkablet fra tastaturkabelkonnektoren på systemkortet ved at rotere tastaturkabelkonnektorens lås imod forsiden af computeren.
6. Skub tastaturkablet ud af tastaturkabelkonnektoren.

🔪 OBS! Hvis tastaturet er med baggrundslys (valgfrit), skal baggrundslyskablet fjernes fra konnektoren på systemkortet.



1	skruer (2)	2	tastaturtaster
3	tastaturkablets konnektor	4	tastaturkabel

Genanbringelse af tastaturet

1. Følg procedurerne i [Før du starter](#).

2. Skub tastaturkablet i tastaturkabelkonnektoren på systemkortet.
 3. Drej tastaturkabelkonnektorens lås for at fæstne tastaturkablet.
 4. Flugt tasterne langs bunden af tastaturet og skub dem ind i åbningerne på håndledsstøtten.
 5. Tryk på hjørnerne nær toppen for at klemme tastaturet på plads.
 6. Genanbring de to skuer ved toppen af tastaturet.
 7. Genanbring det centrale kontroldæksel (se [Genanbringelse af det centrale kontroldæksel](#)).
-

[Tilbage til indholdssiden](#)

[Tilbage til indholdssiden](#)

Batterilåsemodul

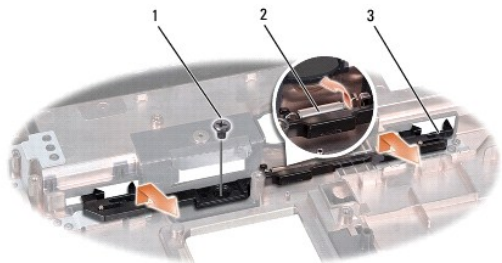
Dell Studio™ 1557/1558 Servicehåndbog

- [Fjernelse af batterilåsemodulet](#)
- [Genanbringelse af batterilåsemodulet](#)

- ⚠ ADVARSEL:** Læs sikkerhedsinformationen, der blev sendt med computeren, før der udføres arbejde i den. For yderligere information om "best practices" bedes du se overensstemmelseserklæringen på www.dell.com/regulatory_compliance.
- ⚠ FORSIGTIG:** For at undgå elektrostatisk afladning, skal du have jordforbindelse ved at bruge en jordforbindelsesstrap om håndledet eller ved periodisk at berøre en ikke-malet metaloverflade (som f.eks. konnektoren bag på computeren).
- ⚠ FORSIGTIG:** Computeren må kun repareres af en certificeret servicetekniker. Beskadigelse pga. servicering, der ikke er autoriseret af Dell™, dækkes ikke af garantien.
- ⚠ FORSIGTIG:** For at forhindre skade på systemkortet, skal det primære batteri fjernes (se [Før udførelse af arbejde inde i computeren](#)), før der udføres arbejde inde i computeren.


Fjernelse af batterilåsemodulet

1. Følg procedurerne i [Før du starter](#).
 2. Fjern basedækslet (se [Fjernelse af bunddækslet](#)).
 3. Fjern alle installerede hukommelsesmoduler (se [Fjernelse af hukommelsesmodul\(er\)](#)).
 4. Fjern harddisken i (se [Fjernelse af harddisken](#)).
 5. Fjern minikort (se [Fjernelse af Mini-kort](#)).
 6. Fjern det centrale kontrol-dæksel (se [Fjernelse af det centrale kontrol-dæksel](#)).
 7. Fjern tastaturet (se [Fjernelse af tastaturet](#)).
 8. Fjern håndledsstøtten (se [Fjernelse af håndledsstøtten](#)).
 9. Fjern det optiske drev i (se [Fjernelse af et optisk drev](#)).
 10. Fjern systemkortet (se [Fjernelse af systemkortmodulet](#)).
 11. Fjern låsefjederen fra den krog, som holder den på plads.
- ⚠ FORSIGTIG:** Før batterilåsemodulet fjernes, skal du lægge mærke til låsens retning for at sikre korrekt installation, når låsemodulet udskiftes.
12. Fjern den skrue, der fæstner batterilåsen til batterioplåsningen, og tag låsen ud af computerbunden.



1	skrue	2	låsefjeder
3	batterilåsemodul		

Genanbringelse af batterilåsemodulet

 **FORSIGTIG:** Sørg for, at batterilåsemodulet vender rigtigt. Indhakket til skruen skal vende opad, når modulet installeres.

1. Følg procedurerne i [Før du starter](#).
2. Skub batterilåsemodulet på plads.
3. Genanbring skruen, som fæstner batterilåsen til batterioplåsningen.
4. Placér med en lille skruetrækker fjederen over krogen på computerbunden.
5. Følg trinnene i [Fjernelse af batterilåsemodulet](#) i omvendt rækkefølge.

[Tilbage til indholdssiden](#)

[Tilbage til indholdssiden](#)

Hukommelse

Dell Studio™ 1557/1558 Servicehåndbog

- [Fjernelse af hukommelsesmodul\(er\)](#)
- [Genanbringelse af hukommelsesmodul\(er\)](#)

⚠ ADVARSEL: Læs sikkerhedsinformationen, der blev sendt med computeren, før der udføres arbejde i den. For yderligere information om "best practices" bedes du se overensstemmelseserklæringen på www.dell.com/regulatory_compliance.

⚠ FORSIGTIG: For at undgå elektrostatisk afladning, skal du have jordforbindelse ved at bruge en jordforbindelsesstrap om håndledet eller ved periodisk at berøre en ikke-malet metaloverflade (som f.eks. konnektoren bag på computeren).

⚠ FORSIGTIG: Computeren må kun repareres af en certificeret servicetekniker. Beskadigelse pga. servicering, der ikke er autoriseret af Dell™, dækkes ikke af garantien.

⚠ FORSIGTIG: For at forhindre skade på systemkortet, skal det primære batteri fjernes (se [Før udførelse af arbejde inde i computeren](#)), før der udføres arbejde inde i computeren.

Computerens hukommelse kan udvides ved at installere hukommelsesmoduler på systemkortet. Se "Specifikationer" i *Opsætningsvejledningen* for information om den hukommelse, der understøttes computeren. Installér kun hukommelsesmoduler, der er beregnet til computeren.

🔍 OBS! Hukommelsesmoduler, der er købt hos Dell™, er omfattet af computer garantien.

Din computer har to brugertilgængelige SODIMM-sokler, DIMM A og DIMM B, som du kan få adgang til fra computerens bund.

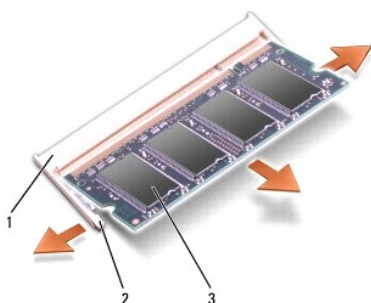
⚠ FORSIGTIG: Hvis der skal installeres hukommelsesmoduler i to konnektorer, skal der installeres et hukommelsesmodul i den konnektor, der er mærket "DIMM A", inden der installeres et modul i den konnektor, der er mærket "DIMM B".

Fjernelse af hukommelsesmodul(er)

1. Følg procedurerne i [Før du starter](#).
2. Fjern basedækslet (se [Fjernelse af bunddækslet](#)).

⚠ FORSIGTIG: For at undgå, at hukommelsesmodulets konnektor bliver beskadiget, må der ikke bruges værktøj til at adskille hukommelsesmodulernes fastgørelsesklemmer.

3. Brug fingerspidserne til forsigtigt at adskille fastgørelsesklemmerne på hver side af hukommelsesmodulets konnektor, indtil modulet springer op.
4. Fjern hukommelsesmodulet fra hukommelsesmodulets konnektor.



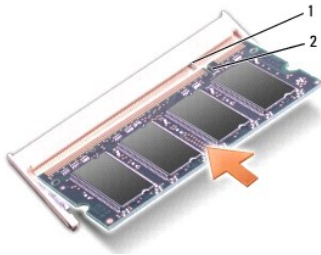
1	konnektor til hukommelsesmodul	2	fastgørelsesklemmer (2)
3	hukommelsesmodul		

Genanbringelse af hukommelsesmodul(er)

1. Følg procedurerne i [Før du starter](#).
2. Ret indhakkets i modulets kantkonnektor ind med tappen i konnektoråbningen.

3. Skub modulet helt ind i åbningen i en vinkel på 45 grader, og drej hukommelsesmodulet nedad, indtil det klikker på plads. Hvis du ikke mærker klikket, skal du fjerne modulet og installere det igen.

OBS! Hvis hukommelsesmodulet ikke installeres korrekt, vil computeren muligvis ikke starte korrekt.



1	tap	2	indhak
---	-----	---	--------

FORSIGTIG: Hvis det er svært at lukke bunddækslet, skal det fjernes og geninstalleres. Hvis der anvendes kraft til at få bunddækslet på plads, kan computeren blive beskadiget.

4. Genanbring basedækslet (se [På sætning af bunddæksel](#)).
5. Skub batteriet ind i batteribåsen, indtil det klikker på plads, eller tilslut AC-adapteren til computeren og til et vægstik.
6. Tænd for computeren.


Mens computeren booter, detekterer den den yderligere hukommelse og opdaterer automatisk oplysningerne om systemkonfiguration.

Sådan verificeres det, at hukommelsen er installeret korrekt:

Windows Vista®:

Klik på Start  → Kontrolpanel → **System og Vedligeholdelse**.

Windows 7:

Klik på Start  → Kontrolpanel → **System og Sikkerhed** → System.

[Tilbage til indholdssiden](#)

[Tilbage til indholdssiden](#)

Kommunikationskort

Dell Studio™ 1557/1558 Servicehåndbog

- [Subscriber Identity Module](#)
- [Trådløse minikort](#)

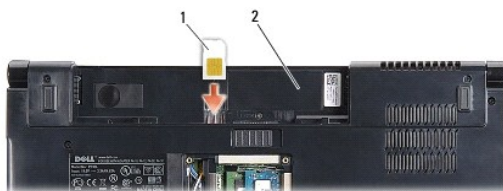
- ⚠ **ADVARSEL:** Læs sikkerhedsinformationen, der blev sendt med computeren, før der udføres arbejde i den. For yderligere information om "best practices" bedes du se overensstemmelseserklæringen på www.dell.com/regulatory_compliance.
- ⚠ **FORSIGTIG:** For at undgå elektrostatisk afladning, skal du have jordforbindelse ved at bruge en jordforbindelsesstrap om håndledet eller ved periodisk at berøre en ikke-malet metaloverflade (som f.eks. konnektoren bag på computeren).
- ⚠ **FORSIGTIG:** Computeren må kun repareres af en certificeret servicetekniker. Beskadigelse pga. servicering, der ikke er autoriseret af Dell™, dækkes ikke af garantien.
- ⚠ **FORSIGTIG:** For at forhindre skade på systemkortet, skal det primære batteri fjernes (se [Før udførelse af arbejde inde i computeren](#)), før der udføres arbejde inde i computeren.

Subscriber Identity Module

Subscriber Identity Modules (SIM-kort) identificerer brugere unikt gennem en international abonnentmobilitet.

Installation af SIM-kortet

1. Følg procedurerne i [Før du starter](#).
2. Skub SIM-kortet ind i kammeret i batteribåsen.



1	SIM-kort	2	batteribås
---	----------	---	------------

Fjernelse af SIM-kortet

Tryk SIM-kortet ind i åbningen for at frigøre det. Når SIM-kortet er delvist udskubbet, fjernes det fra batteribåsen.

Trådløse minikort

⚠ **OBS!** Dell garanterer ikke kompatibilitet og yder ikke support til minikort, der kommer fra andre kilder end Dell.

Computeren understøtter tre minikortåbninger:

- 1 To fulde Minikortåbninger — til WWAN, WPAN, UWB og Bluetooth®
- 1 En halv minikortåbning — til WLAN

⚠ **OBS!** Afhængigt af systemkonfigurationen kan et eller flere af minikortene mangle.

De tre understøttede minikorttyper er:

- 1 Trådløst, lokalt netværk (WLAN) — Halvt minikort
- 1 Ultra Wide Band (UWB) — Fuldt minikort
- 1 Mobil bredbånd eller trådløst bredspektr netværk (WWAN) — Fuldt minikort
- 1 Wireless Personal Area Network (WPAN) eller Internal Card med Bluetooth Wireless Technology — Fuldt minikort

OBS! Computeren kan kun understøtte to fulde minikort og et halvt minikort på én gang.

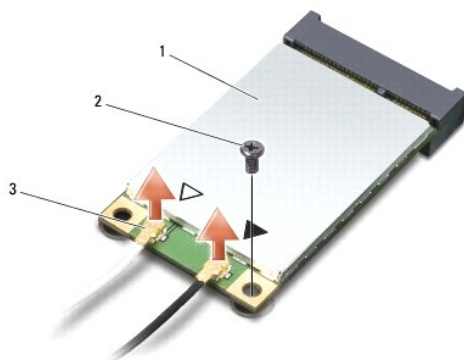
OBS! WLAN-åbningen understøtter et halvt minikort.

Fjernelse af Mini-kort

1. Følg procedurerne i [Før du starter](#).
2. Fjern basedækslet (se [Fjernelse af bunddækslet](#)).

FORSIGTIG: Når der frakobles et kabel, skal der trækkes i dets konnektor eller i dets trækflig, ikke i kablet selv. Visse kabler har konnektorer med låsetaster; hvis denne kabeltype frakobles, skal låsetasterne trykkes ind, før kablet frakobles. Mens konnektorerne trækkes fra, skal de tilpasses ens for at undgå at bøje nogle konnektorbene. Før et kabel forbindes, skal det kontrolleres, at begge konnektorer er korrekt orienteret og tilpasset.

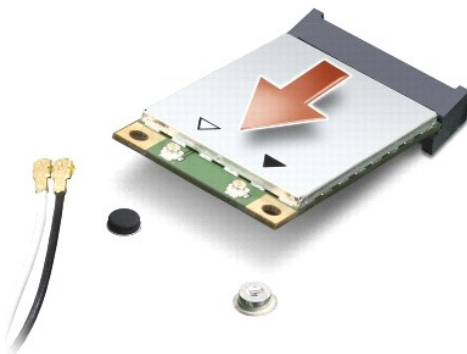
3. Frakobl antennekablerne fra minikortet.



1	WWAN/WLAN-minikort	2	fastholdelsesskrue	3	antennekabelkonnektorer (2)
---	--------------------	---	--------------------	---	-----------------------------

OBS! Hvis der fjernes et WPAN/UWB-minikort, skal det blå antennekabel fjernes fra minikortet.

4. Fjern den skrue, der fæstner minikortet til systemkortet.
5. Løft minikortet ud af systemkortkonnektoren.



FORSIGTIG: Hvis minikortet ikke er i computeren, skal det opbevares i beskyttende antistatisk emballage. Se "Beskyttelse mod elektrostatisk afladning" i de sikkerhedsoplysninger, der blev sendt med computeren.

Udskiftning af minikort


 **FORSIGTIG: Installer UWB-minikortet WWAN- eller WPAN-åbningen. Installer ikke et UWB-minikort i WLAN-kortåbningen. Hvis dette gøres, kan computeren blive beskadiget.**

1. Følg procedurerne i [Før du starter](#).
2. Fjern det nye minikort fra sin emballage.

 **FORSIGTIG: Brug fasthed og endda tryk for at skubbe kortet på plads. Ved brug af overdreven kraft kan konnektoren blive beskadiget.**

3. Isæt minikortkonnektoren i en vinkel på 45 grader i den passende systemkortkonnektor. F.eks. er WLAN-kortets konnektor mærket **WLAN** osv.
4. Tryk den anden ende af minikortet ned i åbningen.
5. Genanbring den skrue, der fæstner minikortet til systemkortet.
6. Tilslut de passende antennekabler til det minikort, der installeres. Den følgende tabel viser farvesystemet for antennekabler til hvert minikort, der understøttes af computeren.

Konnektorer på minikortet	Farvesystem for antennekabler
WWAN (2 antennekabler)	
Hoved-WWAN (hvid trekant)	hvid med grå stribe
Hjælpe-WWAN (sort trekant)	sort med grå stribe
WLAN (2 eller 3 antennekabler)	
Hoved-WLAN (hvid trekant)	hvid
Hjælpe-WLAN (sort trekant)	sort
MIMO WLAN (*grå trekant)	grå
* MIMO WLAN er valgfri og findes måske ikke i alle computere.	

 **OBS!** Det grå antennekabel findes muligvis ikke i alle computere. Det grå antennekabels tilstedeværelse i minikortkammeret afhænger af skærmtypen.

7. Fastgør de ubrugte antennekabler i den beskyttende Mylar-sleeve.
8. Genanbring basedækslet (se [På sætning af bunddækse](#)l).
9. Skub batteriet ind i batteribåsen, til det klikker på plads.
10. Installer driverne og hjælpeprogrammerne til computeren, som det kræves. Se *Dell-teknologivejledningen* for flere oplysninger.

[Tilbage til indholdssiden](#)

[Tilbage til indholdssiden](#)

Optisk drev

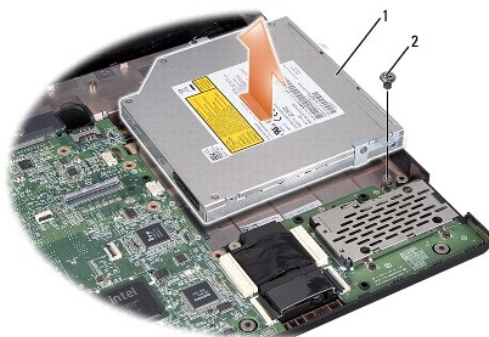
Dell Studio™ 1557/1558 Servicehåndbog

- [Fjernelse af et optisk drev](#)
- [Genanbringelse af det optiske drev](#)

- ⚠ ADVARSEL:** Læs sikkerhedsinformationen, der blev sendt med computeren, før der udføres arbejde i den. For yderligere information om "best practices" bedes du se overensstemmelseserklæringen på www.dell.com/regulatory_compliance.
- ⚠ FORSIGTIG:** For at undgå elektrostatisk afladning, skal du have jordforbindelse ved at bruge en jordforbindelsesstrap om håndledet eller ved periodisk at berøre en ikke-malet metaloverflade (som f.eks. konnektoren bag på computeren).
- ⚠ FORSIGTIG:** Computeren må kun repareres af en certificeret servicetekniker. Beskadigelse pga. servicering, der ikke er autoriseret af Dell™, dækkes ikke af garantien.
- ⚠ FORSIGTIG:** For at forhindre skade på systemkortet, skal det primære batteri fjernes (se [Før udførelse af arbejde inde i computeren](#)), før der udføres arbejde inde i computeren.

Fjernelse af et optisk drev

1. Følg procedurerne i [Før du starter](#).
2. Fjern håndledsstøtten (se [Fjernelse af håndledsstøtten](#)).
3. Fjern skruen på det optiske drev.
4. Skub det optiske drev til siden og løft det ud af computerbunden.



1	optisk drev	2	skrue
---	-------------	---	-------

Genanbringelse af det optiske drev

1. Følg procedurerne i [Før du starter](#).
2. Sæt det optiske drev på plads i computerbunden.
3. Skub det optiske drev ind i computeren for at tilslutte det til det optiske drevs konnektor på systemkortet.
4. Genanbring den skrue, der fæstner det optiske drev til computerbunden.
5. Genanbring håndledsstøtten (se [Genanbringelse af håndledsstøtten](#)).

[Tilbage til indholdssiden](#)

[Tilbage til indholdssiden](#)

Håndledsstøtte

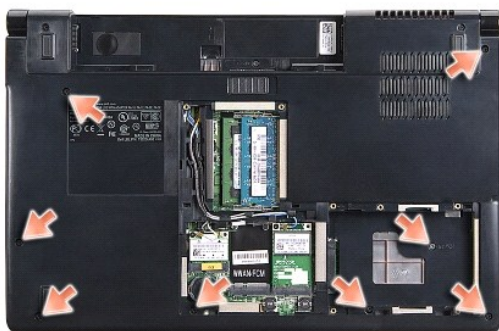
Dell Studio™ 1557/1558 Servicehåndbog

- [Fjernelse af håndledsstøtten](#)
- [Genanbringelse af håndledsstøtten](#)

- ⚠ **ADVARSEL:** Læs sikkerhedsinformationen, der blev sendt med computeren, før der udføres arbejde i den. For yderligere information om "best practices" bedes du se overensstemmelseserklæringen på www.dell.com/regulatory_compliance.
- ⚠ **FORSIGTIG:** For at undgå elektrostatisk afladning, skal du have jordforbindelse ved at bruge en jordforbindelsesstrap om håndledet eller ved periodisk at berøre en ikke-malet metaloverflade (som f.eks. konnektoren bag på computeren).
- ⚠ **FORSIGTIG:** Computeren må kun repareres af en certificeret servicetekniker. Beskadigelse pga. servicering, der ikke er autoriseret af Dell™, dækkes ikke af garantien.
- ⚠ **FORSIGTIG:** For at forhindre skade på systemkortet, skal det primære batteri fjernes (se [Før udførelse af arbejde inde i computeren](#)), før der udføres arbejde inde i computeren.

Fjernelse af håndledsstøtten

1. Følg procedurerne i [Før du starter](#).
2. Fjern basedækslet (se [Fjernelse af bunddækslet](#)).
3. Skru de otte skruer ud af computerens bund.



4. Fjern minikort (se [Fjernelse af Mini-kort](#)).
 5. Fjern antennekablerne fra deres kabelføring.
 6. Frakobl skærmkabel, kamerakabel og strømknappens kabel fra deres respektive systemkortkonnektorer (se [Fjernelse af skærmmodulet](#)).
 7. Frakobl pegepladens og højttalerens kabel fra deres respektive systemkortkonnektorer.
 8. Fjern de ti skruer på håndledsstøtten.
- ⚠ **FORSIGTIG:** Brug ikke kraft til at adskille håndledsstøtten fra computeren. Hvis du mærker modstand, skal du forsigtigt bøje eller trykke håndledsstøtten eller gå langs kanten ud fra modstandsområdet, til håndledsstøtten er fri.



1	skruer (10)	2	strømknappens konektor
3	pegepladens konektor	4	skærmkablets konektor
5	kamerakabelkonektor	6	højtalerkonektor

9. Løft forsigtigt håndledsstøtten langs den bagerste kant nær hængselbøjlerne og løft den derefter forsigtigt af computeren.

Genanbringelse af håndledsstøtten

1. Følg procedurerne i [Før du starter](#).
2. Flugt håndledsstøtten med computerbunden og klik den forsigtigt på plads.
3. Genanbring de ti skruer på håndledsstøtten.
4. Tilslut pegepladens og højttalerens kabel til deres respektive systemkortkonektorer.
5. Tilslut skærmkabel, kamerakabel og strømknappens kabel til deres respektive systemkortkonektorer (se [Genanbringelse af skærmodulet](#)).
6. Skub antennekablerne igennem deres kabelføring (se [Genanbringelse af skærmodulet](#)).
7. Genanbring minikort (se [Udskiftning af minikort](#)).
8. Genanbring de otte skruer i computerens bund.
9. Genanbring basedækslet (se [Påsætning af bunddæksel](#)).

[Tilbage til indholdssiden](#)

[Tilbage til indholdssiden](#)

Strømknappkort

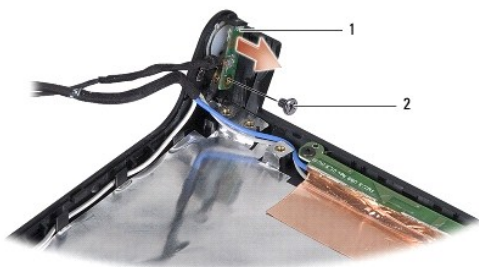
Dell Studio™ 1557/1558 Servicehåndbog

- [Fjernelse af strømknappkortet](#)
- [Genanbringelse af strømknappkortet](#)

- ⚠ ADVARSEL:** Læs sikkerhedsinformationen, der blev sendt med computeren, før der udføres arbejde i den. For yderligere information om "best practices" bedes du se overensstemmelseserklæringen på www.dell.com/regulatory_compliance.
- ⚠ FORSIGTIG:** For at undgå elektrostatisk afladning, skal du have jordforbindelse ved at bruge en jordforbindelsesstrap om håndledet eller ved periodisk at berøre en ikke-malet metaloverflade (som f.eks. konnektoren bag på computeren).
- ⚠ FORSIGTIG:** Computeren må kun repareres af en certificeret servicetekniker. Beskadigelse pga. servicering, der ikke er autoriseret af Dell™, dækkes ikke af garantien.
- ⚠ FORSIGTIG:** For at forhindre skade på systemkortet, skal det primære batteri fjernes (se [Før udførelse af arbejde inde i computeren](#)), før der udføres arbejde inde i computeren.
-

Fjernelse af strømknappkortet

1. Følg procedurerne i [Før du starter](#).
2. Fjern skærmhængslerne (se [Fjernelse af skærmhængslerne](#)).



1	strømknappkort	2	skrue
---	----------------	---	-------

3. Fjern den skrue, der fæstner strømknappkortet til skærmdækslet.
 4. Løft strømknappkortet af skærmdækslet.
-

Genanbringelse af strømknappkortet

1. Følg procedurerne i [Før du starter](#).
 2. Flugt skruehullerne på strømknappkortet med skruehullerne på skærmdækslet og genanbring skrueerne.
 3. Genanbring skærmhængslerne (se [Genanbringelse af skærmhængsler](#)).
 4. Skub batteriet ind i batteribåsen, til det klikker på plads.
-

[Tilbage til indholdssiden](#)

[Tilbage til indholdssiden](#)

AC-adaptorkonnekter

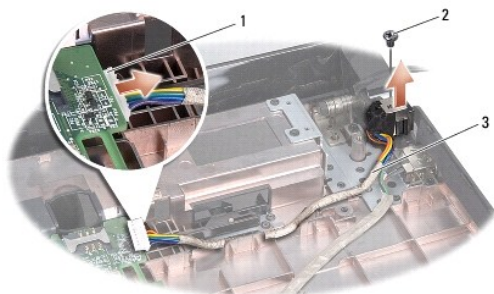
Dell Studio™ 1557/1558 Servicehåndbog

- [Fjernelse af AC-adapterkonnekteren](#)
- [Genanbringelse af AC-adapterkonnekteren](#)

- ⚠ ADVARSEL:** Læs sikkerhedsinformationen, der blev sendt med computeren, før der udføres arbejde i den. For yderligere information om "best practices" bedes du se overensstemmelseserklæringen på www.dell.com/regulatory_compliance.
- ⚠ FORSIGTIG:** For at undgå elektrostatisk afladning, skal du have jordforbindelse ved at bruge en jordforbindelsesstrap om håndledet eller ved periodisk at berøre en ikke-malet metaloverflade (som f.eks. konnekteren bag på computeren).
- ⚠ FORSIGTIG:** Computeren må kun repareres af en certificeret servicetekniker. Beskadigelse pga. servicering, der ikke er autoriseret af Dell™, dækkes ikke af garantien.
- ⚠ FORSIGTIG:** For at forhindre skade på systemkortet, skal det primære batteri fjernes (se [Før udførelse af arbejde inde i computeren](#)), før der udføres arbejde inde i computeren.

Fjernelse af AC-adapterkonnekteren

1. Følg procedurerne i [Før du starter](#).
2. Fjern det optiske drev i (se [Fjernelse af et optisk drev](#)).
3. Fjern den skrue, der fæstner AC-adapterkonnekteren.
4. Fjern AC-adapterkablet fra føringskinnen.
5. Frakobl AC-adapterkablet fra systemkortkonnekteren.
6. Løft AC-adapterkonnekteren og -kablet ud af computerbasen.



1	AC-adaptorkabelkonnekter	2	skrue
3	kabelføring		

Genanbringelse af AC-adapterkonnekteren

1. Følg procedurerne i [Før du starter](#).
2. Anbring AC-adapterkonnekteren i computerbasen.
3. Udskift den skrue, der fastgør AC-adapterkonnekteren.
4. Før AC-adapterkablet gennem føringskinnen.
5. Tilslut AC-adapterkablet til systemkortkonnekteren.

△ **FORSIGTIG: Før computeren vendes, skal alle skruer genanbringes, og det skal kontrolleres, at der ikke er skruer, der ikke skal være, i computeren. Hvis dette ikke gøres, kan computeren blive beskadiget.**

6. Genanbring det optiske drev (se [Genanbringelse af det optiske drev](#)).

[Tilbage til indholdssiden](#)

[Tilbage til indholdssiden](#)

Højtalermodul

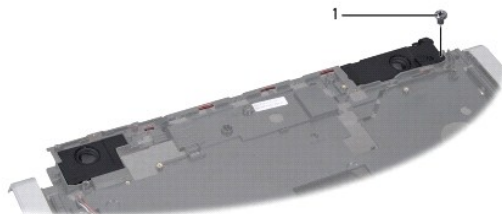
Dell Studio™ 1557/1558 Servicehåndbog

- [Fjernelse af højtalermodulet](#)
- [Genanbringelse af højtalermodulet](#)

- ⚠ ADVARSEL:** Læs sikkerhedsinformationen, der blev sendt med computeren, før der udføres arbejde i den. For yderligere information om "best practices" bedes du se overensstemmelseserklæringen på www.dell.com/regulatory_compliance.
- ⚠ FORSIGTIG:** For at undgå elektrostatisk afladning, skal du have jordforbindelse ved at bruge en jordforbindelsesstrap om håndledet eller ved periodisk at berøre en ikke-malet metaloverflade (som f.eks. konnektoren bag på computeren).
- ⚠ FORSIGTIG:** Computeren må kun repareres af en certificeret servicetekniker. Beskadigelse pga. servicering, der ikke er autoriseret af Dell™, dækkes ikke af garantien.
- ⚠ FORSIGTIG:** For at forhindre skade på systemkortet, skal det primære batteri fjernes (se [Før udførelse af arbejde inde i computeren](#)), før der udføres arbejde inde i computeren.

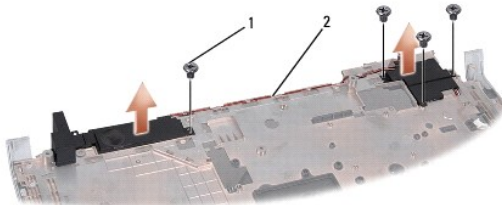
Fjernelse af højtalermodulet

1. Følg procedurerne i [Før du starter](#).
2. Fjern håndledsstøtten (se [Fjernelse af håndledsstøtten](#)).
3. Fjern skruen på håndledsstøtten.



1 skruer

4. Vend håndledsstøtten om.
5. Fjern de fire skruer på højttalerne.
6. Fjern højtalerkablet fra sikkerhedstapperne på håndledsstøtten og tag højtalersystemet ud.



1 skruer (4) 2 højtalerkabel

Genanbringelse af højtalermodulet

1. Følg procedurerne i [Før du starter](#).

2. Genanbring og stram de fire skruer, der fæstner højttalerne fast på håndledsstøtten.
 3. Før forsigtigt højttalerkablerne igennem sikkerhedstapperne på håndledsstøtten.
 4. Vend håndledsstøtten om.
 5. Genanbring skruen på håndledsstøtten.
 6. Genanbring håndledsstøtten (se [Genanbringelse af håndledsstøtten](#)).
-

[Tilbage til indholdssiden](#)

[Tilbage til indholdssiden](#)

Subwoofermodul

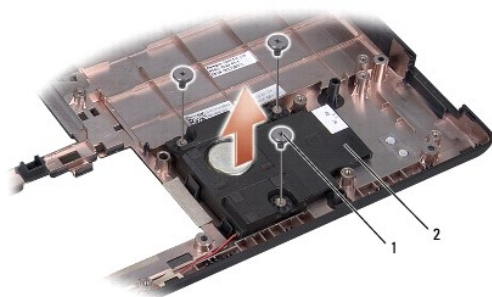
Dell Studio™ 1557/1558 Servicehåndbog

- [Fjernelse af subwoofermodulet](#)
- [Isætning af subwoofermodulet](#)

- ⚠ ADVARSEL:** Læs sikkerhedsinformationen, der blev sendt med computeren, før der udføres arbejde i den. For yderligere information om "best practices" bedes du se overensstemmelseserklæringen på www.dell.com/regulatory_compliance.
- ⚠ FORSIGTIG:** For at undgå elektrostatisk afladning, skal du have jordforbindelse ved at bruge en jordforbindelsesstrap om håndledet eller ved periodisk at berøre en ikke-malet metaloverflade (som f.eks. konnektoren bag på computeren).
- ⚠ FORSIGTIG:** Computeren må kun repareres af en certificeret servicetekniker. Beskadigelse pga. servicering, der ikke er autoriseret af Dell™, dækkes ikke af garantien.
- ⚠ FORSIGTIG:** For at forhindre skade på systemkortet, skal det primære batteri fjernes (se [Før udførelse af arbejde inde i computeren](#)), før der udføres arbejde inde i computeren.
-

Fjernelse af subwoofermodulet

1. Følg procedurerne i [Før du starter](#).
2. Fjern det optiske drev i (se [Fjernelse af et optisk drev](#)).
3. Frakobl konnektorkablet til AC-adapteren, USB-kablet, blæserkablet og subwooferkablet fra deres respektive konnektorer på systemkortet.
4. Fjern de seks skruer, der fæstner systemkortet til computerbasen.
5. Løft systemkortet ud af computerbunden.
6. Frigør subwoofermodulets kabel fra dets føringsskinner.
7. Fjern de tre skruer på subwoofermodulet.
8. Løft subwoofermodulet ud af computerbunden.



1	skruer (3)	2	subwoofer
---	------------	---	-----------

Isætning af subwoofermodulet

1. Følg procedurerne i [Før du starter](#).
2. Anbring subwoofermodulet på computerbunden og genanbring de tre skruer, der fæstner subwooferen til computerbunden.
3. Frigør subwoofermodulets kabel fra dets føringsskinner.
4. Udsift systemkortet på computerbasen.

5. Udsift de seks skruer, der fastgør systemkortet til computerbasen.
 6. Forbind AC-adapterkablet, USB-kablet, blæserkablet og subwooferkablet til deres respektive konnektorer på systemkortet.
 7. Genanbring det optiske drev (se [Genanbringelse af det optiske drev](#)).
-

[Tilbage til indholdssiden](#)

[Tilbage til indholdssiden](#)

Systemkortmodul

Dell Studio™ 1557/1558 Servicehåndbog

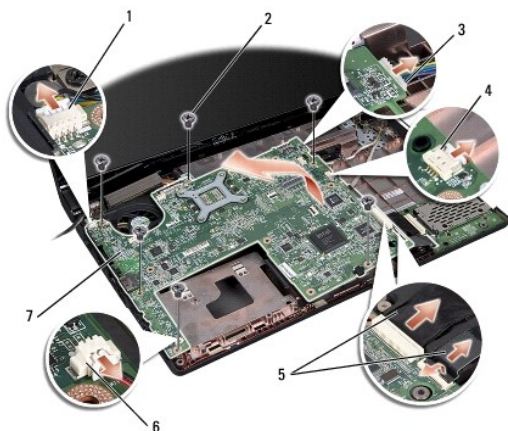
- [Fjernelse af systemkortmodulet](#)
- [Isætning af systemkortmodulet](#)

- ⚠ ADVARSEL:** Læs sikkerhedsinformationen, der blev sendt med computeren, før der udføres arbejde i den. For yderligere information om "best practices" bedes du se overensstemmelseserklæringen på www.dell.com/regulatory_compliance.
- ⚠ FORSIGTIG:** For at undgå elektrostatisk afladning, skal du have jordforbindelse ved at bruge en jordforbindelsesstrap om håndledet eller ved periodisk at berøre en ikke-malet metaloverflade (som f.eks. konnektoren bag på computeren).
- ⚠ FORSIGTIG:** Computeren må kun repareres af en certificeret servicetekniker. Beskadigelse pga. servicering, der ikke er autoriseret af Dell™, dækkes ikke af garantien.
- ⚠ FORSIGTIG:** For at forhindre skade på systemkortet, skal det primære batteri fjernes (se [Før udførelse af arbejde inde i computeren](#)), før der udføres arbejde inde i computeren.

BIOS-chippen på systemkortet indeholder servicetagen, som også kan ses på stregkodeetiketten i bunden af computeren.

Fjernelse af systemkortmodulet


1. Følg procedurerne i [Før du starter](#).
2. Fjern håndledsstøtten (se [Fjernelse af håndledsstøtten](#)).
3. Fjern det optiske drev i (se [Fjernelse af et optisk drev](#)).
4. Frakobl blæserkablet, AC-adapterkablet, USB-kablet, ExpressCard-kablet og subwooferkablet fra de respektive konnektorer på systemkortet.
5. Fjern de seks skruer, der fæstner systemkortet til computerbasen.



1	blæserkabelkonnektor	2	skruer (6)
3	AC-adaptorkabelkonnektor	4	USB-kabelkonnektor
5	ExpressCard-kabler	6	subwoofer-kabelkonnektor
7	systemkort		

6. Fjern processorens kølelegeme (se [Fjernelse af processorens kølelegeme](#)).
7. Fjern processoren (se [Fjernelse af processormodulet](#)).
8. Fjern processorkonsollen fra systemkortet.
9. Fjern minikortet fra systemkortet (se [Fjernelse af Mini-kort](#)).

10. Fjern systemkortet.

 **BEMÆRK:** Afhængigt af din systemkonfigurationen kan antallet af skruer, der er vist her, være større end antallet af skruer på computeren.

Isætning af systemkortmodulet

 **FORSIGTIG:** Sørg for, at ingen løse kabler kommer i klemme under systemkortet.

Følg trinnene i [Fjernelse af systemkortmodulet](#) omvendt rækkefølge.

[Tilbage til indholdssiden](#)

[Tilbage til indholdssiden](#)

USB-konnektor

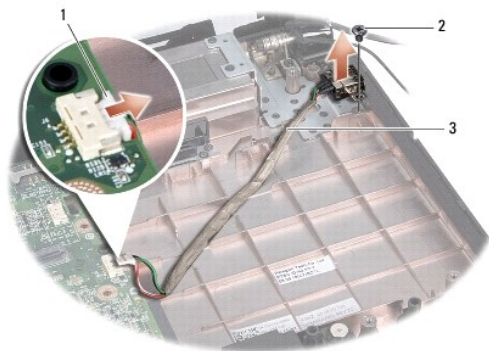
Dell Studio™ 1557/1558 Servicehåndbog

- [Fjernelse af USB-konnektor](#)
- [Genanbringelse af USB-konnektor](#)

- ⚠ ADVARSEL:** Læs sikkerhedsinformationen, der blev sendt med computeren, før der udføres arbejde i den. For yderligere information om "best practices" bedes du se overensstemmelseserklæringen på www.dell.com/regulatory_compliance.
- ⚠ FORSIGTIG:** For at undgå elektrostatisk afladning, skal du have jordforbindelse ved at bruge en jordforbindelsesstrap om håndledet eller ved periodisk at berøre en ikke-malet metaloverflade (som f.eks. konnektoren bag på computeren).
- ⚠ FORSIGTIG:** Computeren må kun repareres af en certificeret servicetekniker. Beskadigelse pga. servicering, der ikke er autoriseret af Dell™, dækkes ikke af garantien.
- ⚠ FORSIGTIG:** For at forhindre skade på systemkortet, skal det primære batteri fjernes (se [Før udførelse af arbejde inde i computeren](#)), før der udføres arbejde inde i computeren.

Fjernelse af USB-konnektor

1. Følg procedurerne i [Før du starter](#).
2. Fjern det optiske drev i (se [Fjernelse af et optisk drev](#)).
3. Fjern AC-adapterkonnektoren (se [Fjernelse af AC-adapterkonnektoren](#)).
4. Fjern den skrue, der fæstner USB-stikket.
5. Fjern USB-kablet fra føringsskinnen.
6. Frakobl USB-kablet fra systemkortkonnektoren.
7. Løft USB-konnektor og -kabel ud af computerbunden.



1	USB-konnektorkablet	2	skrue
3	USB-kabelføring		

Genanbringelse af USB-konnektor

1. Følg procedurerne i [Før du starter](#).
2. Placér USB-konnektor og -kabel i computerbunden.
3. Genanbring den skrue, der fæstner USB-stikket
4. Før USB-kablet igennem føringsskinnen.

5. Tilslut USB-kablet til systemkortkonnektoren.

 **FORSIGTIG: Før computeren vendes, skal alle skruer genanbringes, og det skal kontrolleres, at der ikke er skruer, der ikke skal være, i computeren. Hvis dette ikke gøres, kan computeren blive beskadiget.**

6. Genanbring AC-adapterkonnektoren (se [Genanbringelse af AC-adapterkonnektoren](#)).

7. Genanbring det optiske drev (se [Genanbringelse af det optiske drev](#)).

[Tilbage til indholdssiden](#)